

Sayı: 07 / 2020

12 Mart 2020

Tek kişilik hanehalklarının oranı %16,9'a yükseldi

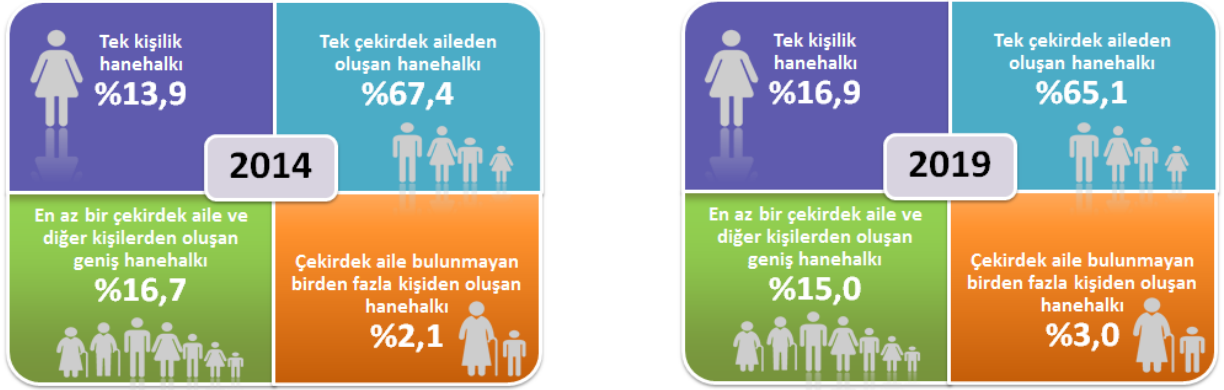
Adrese Dayalı Nüfus Kayıt Sistemi sonuçlarına göre, 2014 yılında %13,9 olan yalnız yaşayan fertlerden oluşan tek kişilik hanehalklarının oranının 2019 yılında %16,9'a yükseldiği görüldü.

Tek çekirdek aile ve geniş aileden oluşan hanehalklarının oranında azalma görüldü

Tek çekirdek aile olarak ifade edilen yalnızca eşlerden veya eşler ve çocuklarından veya tek ebeveyn ve en az bir çocuktan oluşan hanehalklarının oranında azalma olduğu görüldü. Tek çekirdek aileden oluşan hanehalklarının oranı, 2014 yılında %67,4 iken 2019 yılında %65,1'e geriledi.

Diğer yandan geniş aile olarak tanımlanan ve en az bir çekirdek aile ve diğer kişilerden oluşan hanehalklarının oranı 2014 yılında %16,7 iken 2019 yılında %15'e düştü.

Hanehalkı tipleri



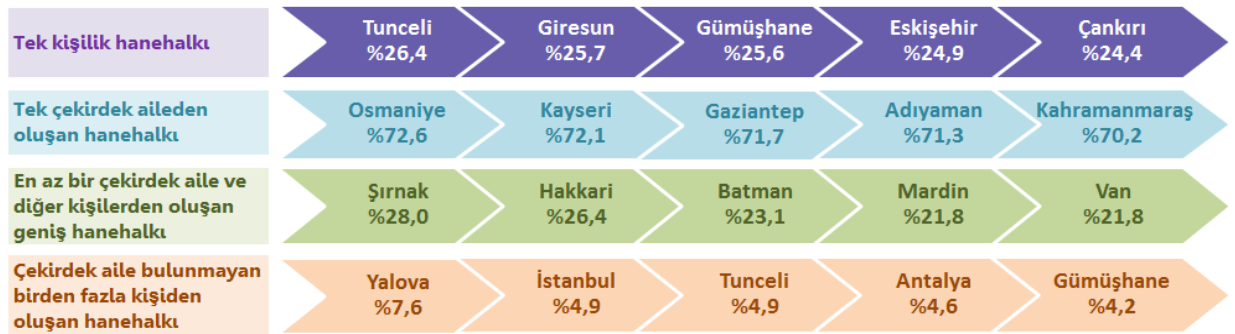
Çekirdek aile bulunmayan birden fazla kişiden oluşan hanehalklarının oranı arttı

Aralarında eş, anne-çocuk veya baba-çocuk ilişkisi olmayan fertleri içeren; diğer bir ifadeyle çekirdek aile bulunmayan birden fazla kişiden oluşan hanehalklarının oranında artış olduğu gözlemlendi. Söz konusu hanehalklarının oranı 2014 yılında %2,1 iken 2019 yılında %3'e yükseldi.

Tek kişilik hanehalkı oranının en yüksek olduğu il Tunceli oldu

İllere göre hanehalkı tipleri incelendiğinde, 2019 yılında tek kişilik hanehalklarının oranının en yüksek olduğu ilin %26,4 ile Tunceli olduğu görüldü. Tunceli'yi %25,7 ile Giresun, %25,6 Gümüşhane, %24,9 ile Eskişehir ve %24,4 ile Çankırı izledi.

Hanehalkı tipine göre hanehalkı oranının en yüksek olduğu iller, 2019



Tek çekirdek aileden oluşan hanehalklarının oranının en yüksek olduğu il %72,6 ile Osmaniye oldu. Osmaniye'yi %72,1 ile Kayseri, %71,7 ile Gaziantep, %71,3 ile Adıyaman ve %70,2 ile Kahramanmaraş takip etti.

Geniş ailelerden oluşan hanehalklarının oranının en yüksek olduğu il %28 ile Şırnak oldu. Şırnak'ı %26,4 ile Hakkâri, %23,1 ile Batman, %21,8 ile Mardin ve Van izledi.

Çekirdek aile bulunmayan birden fazla kişiden oluşan hanehalklarının oranının en yüksek olduğu il %7,6 ile Yalova oldu. Yalova'yı %4,9 ile İstanbul ve Tunceli, %4,6 ile Antalya ve %4,2 ile Gümüşhane takip etti.

Kaynak: TÜİK: http://www.tuik.gov.tr/PreTablo.do?alt_id=1059