

Sayı: 8 / 2018

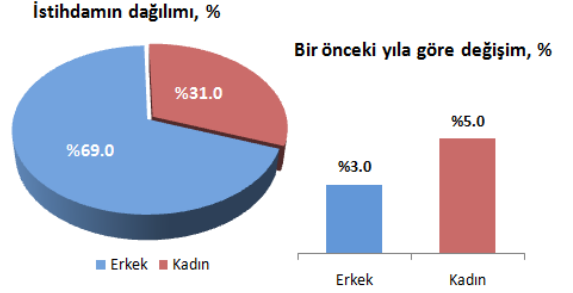
5 Nisan 2018

Son bir yıldaki istihdam artışı kadınlarda daha yüksek oldu

2017 yılı İşgücü İstatistiklerine göre 15 ve daha yukarı yaştaki nüfus 59 milyon 894 bin kişidir. Çalışma çağındaki bu nüfusun %50,5'ini oluşturan kadınlar, toplam istihdamın %31'ini oluşturdu.

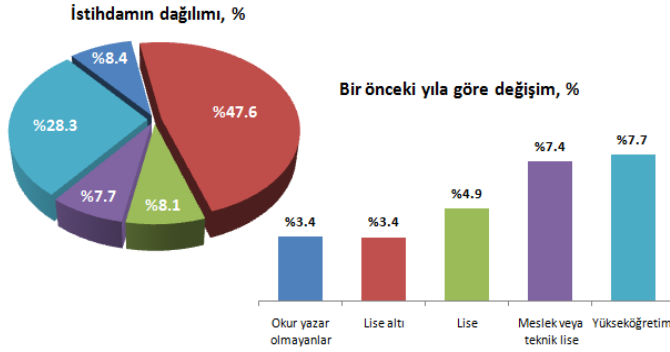
Son bir yılda istihdam artışı kadınlarda %5, erkeklerde ise %3 oldu. İstihdam oranı ise kadınlarda 0,9 puan artarak %28,9'a, erkeklerde 0,5 puan artarak %65,6'ya yükseldi.

Cinsiyete göre istihdam, 2017



Kadın istihdamı yükseköğretim ve meslek lisesi mezunlarında daha fazla arttı

Eğitim durumuna göre kadın istihdamı, 2017

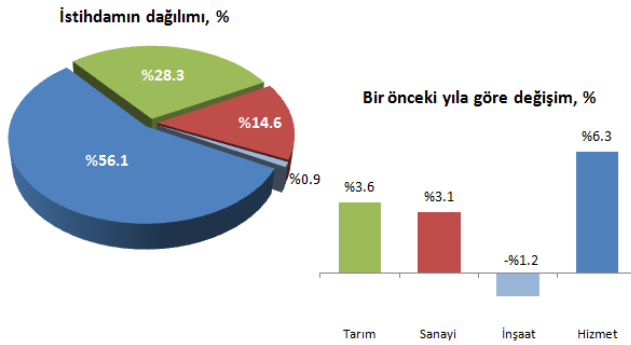


İstihdamdaki kadınların %47,6'sını lise altı eğitimliler, %28,3'ünü yükseköğretim mezunları, %8,4'ünü okur-yazar olmayanlar, %8,1'ini lise, %7,7'sini mesleki veya teknik lise mezunları oluşturdu.

Kadın istihdamındaki en önemli artış %7,7 ile yükseköğretim, %7,4 ile mesleki veya teknik lise mezunlarında oldu. Artışın en düşük olduğu eğitim düzeyleri ise %3,4 ile okur-yazar olmayanlar ve lise altı eğitimliler oldu.

Kadın istihdamı en çok hizmet sektöründe arttı

Sektörlere göre kadın istihdamı, 2017



İstihdamdaki kadınların %56,1'i hizmet, %28,3'ü tarım, %14,6'sı sanayi, %0,9'u ise inşaat sektöründe yer aldı.

Sektörler itibarıyla en önemli artış %6,3 ile hizmet sektöründe gözlenirken bunu %3,6 ile tarım, %3,1 ile sanayi sektörü izledi. İnşaat sektöründe ise bir önceki yıla göre %1,2 oranında düşüş gerçekleşti.

Kaynak: TÜİK, Hanehalkı İşgücü İstatistikleri, 2017 <http://www.tuik.gov.tr/HbGetirHTML.do?id=27699>