

Sayı: 34 / 2017

15 Haziran 2017

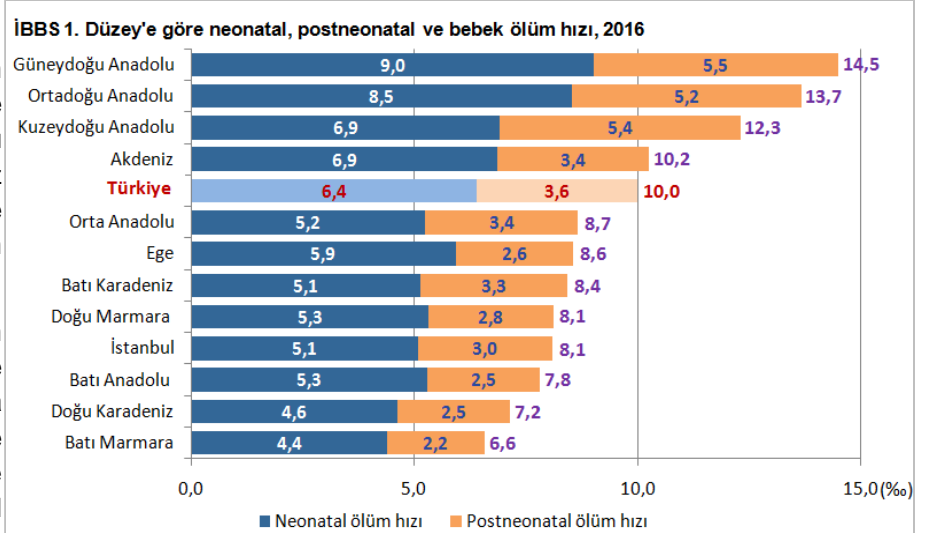
2016 yılında canlı doğan bin bebekten 10'u yaşamını yitirdi

Bebek ölüm sayısı, 2016 yılında 13 bin 36 oldu. Bin canlı doğum başına düşen bebek ölüm sayısını ifade eden bebek ölüm hızı ise binde 10 oldu. Ölen bebeklerin 8 bin 333'ü 0-27 günlükken (neonatal-yenidoğan ölümü), 4 bin 703'ü ise 28-364 günlükken (postneonatal ölüm) yaşamını yitirdi. Neonatal ölüm hızı binde 6,4, postneonatal ölüm hızı ise binde 3,6 oldu.

İstatistiki Bölge Birimleri Sınıflaması (İBBS) 1. Düzey'e göre, bebek ölüm hızının en yüksek olduğu bölge binde 14,5 ile Güneydoğu Anadolu Bölgesi oldu. Bu bölgede neonatal ölüm hızı binde 9 iken postneonatal ölüm hızı binde 5,5 oldu.

Bebek ölüm hızının Ortadoğu Anadolu (binde 13,7), Kuzeydoğu Anadolu (binde 12,3) ve Akdeniz (binde 10,2) Bölgelerinde de Türkiye ortalamasının üzerinde olduğu görüldü.

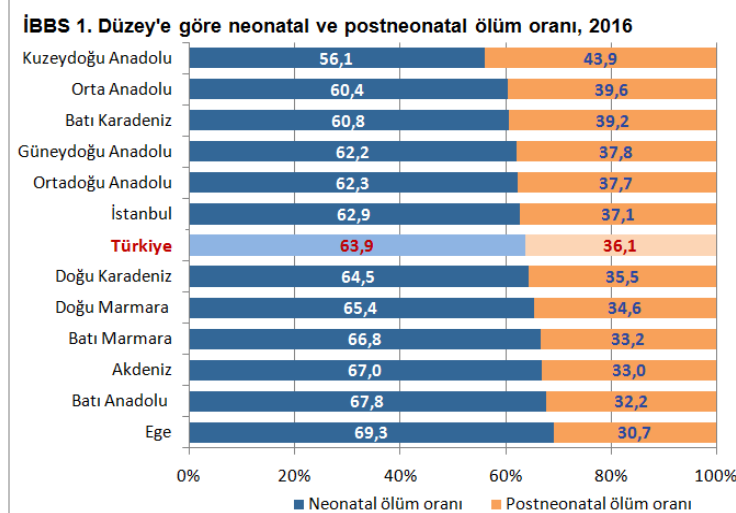
Bebek ölüm hızının en düşük olduğu bölge, binde 6,6 ile Batı Marmara Bölgesi oldu. Bu bölgede neonatal ölüm hızı binde 4,4 iken postneonatal ölüm hızı binde 2,2 oldu.



Ölen bebeklerin %63,9'u 0-27 günlükken yaşamını yitirdi

Ölen bebeklerin 2016 yılında %63,9'u 0-27 günlük (neonatal-yenidoğan ölüm), %36,1'i ise 28-364 günlükken (postneonatal ölüm) yaşamını yitirdi. Bebek ölümlerinde, doğumdan sonraki ilk 4 haftadaki ölümler belirleyici oldu.

Neonatal ve postneonatal ölüm oranlarına İBBS 1. Düzey'e göre bakıldığında, neonatal bebek ölüm oranının en yüksek olduğu bölgenin %69,3 ile Ege Bölgesi olduğu görüldü. Ege Bölgesini %67,8 ile Batı Anadolu, %67 ile Akdeniz ve %66,8 ile Batı Marmara Bölgesi izledi. Genel olarak, batı bölgelerinde 28-364 günlük bebeklerin 0-27 günlük bebeklere göre daha fazla yaşatılabildiği görüldü.



Diğer taraftan, Kuzeydoğu Anadolu Bölgesinde 0-27 günlük ve 28-364 günlük bebeklerin ölüm olasılıkları arasındaki farkın oldukça az olduğu görüldü. Neonatal ölüm oranı %56,1 iken postneonatal ölüm oranı %43,9 oldu.

Postneonatal ölüm oranının en yüksek olduğu Kuzeydoğu Anadolu Bölgesi'ni Orta Anadolu (%39,6), Batı Karadeniz (%39,2) ve Güneydoğu Anadolu (%37,8) Bölgeleri takip etti.

Kaynak: Ölüm İstatistikleri, 2016: http://www.tuik.gov.tr/PreTablo.do?alt_id=1060