

Sayı: 27 / 2017

23 Mayıs 2017

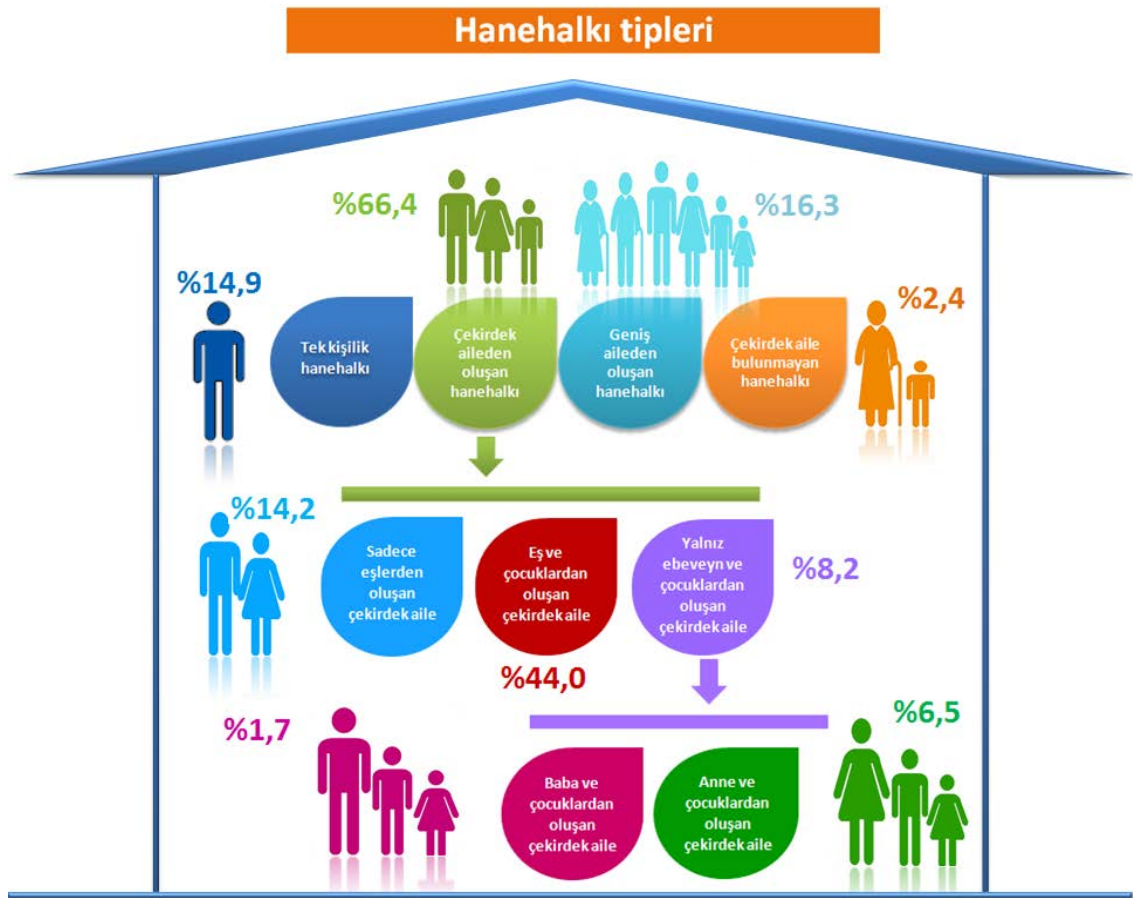
Ülkemizdeki hanehalklarının %66,4'ünü çekirdek aileler oluşturdu

Çekirdek aile; yalnızca eşlerden veya eşler ve çocuklarından veya yalnız ebeveyn ve en az bir çocuğundan oluşan aileler olarak tanımlanmaktadır. Bu tanım kapsamında, Adrese Dayalı Nüfus Kayıt Sistemi, 2016 sonuçlarına göre, ülkemizdeki hanehalklarının %66,4'ünü çekirdek aileler oluşturdu.

Sadece eşlerden oluşan çekirdek ailelerin oranı %14,2 iken eş ve çocuklardan oluşan çekirdek aile oranı %44 oldu.

Hanehalklarının %8,2'sini yalnız ebeveyn ve çocukları oluşturdu

Türkiye'deki toplam hanehalklarının %8,2'sini yalnız ebeveyn ve çocuklarından oluşan çekirdek aileler oluşturdu. Toplam hanehalklarının; %1,7'sinin baba ve çocuklarından, %6,5'inin ise anne ve çocuklarından oluştuğu görüldü.

**Geniş ailelerden oluşan hanehalklarının oranı %16,3 oldu**

Birden fazla çekirdek aile veya en az bir çekirdek aile ile çekirdek aile üyesi olmayan en az bir kişiden oluşan aile olarak tanımlanan geniş ailelerden oluşan hanehalklarının oranı %16,3 oldu.

Aralarında eş, anne-çocuk veya baba-çocuk ilişkisi olmayan fertlerden oluşan, diğer bir ifadeyle çekirdek aile bulunmayan hanehalklarının oranı ise %2,4 olarak gerçekleşti.

Diğer yandan yalnız yaşayan fertlerden oluşan tek kişilik hanehalklarının oranının ise %14,9 olduğu görüldü.

Kaynak: http://www.tuik.gov.tr/PreTablo.do?alt_id=1059