

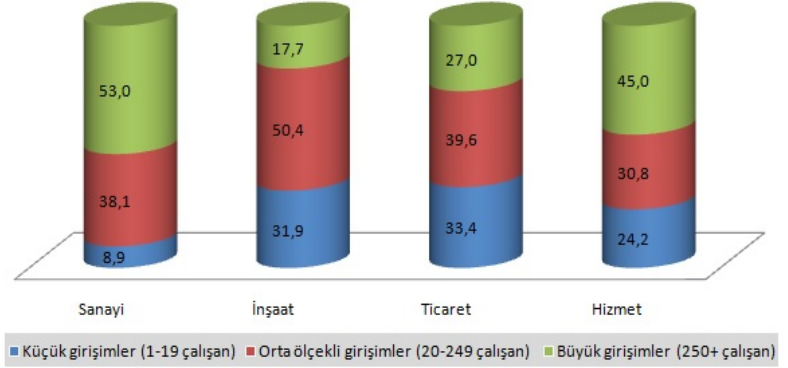
Sayı: 01 / 2017

05 Ocak 2017

Sanayi ve hizmet sektörlerinde en fazla ciroyu büyük girişimler oluşturdu

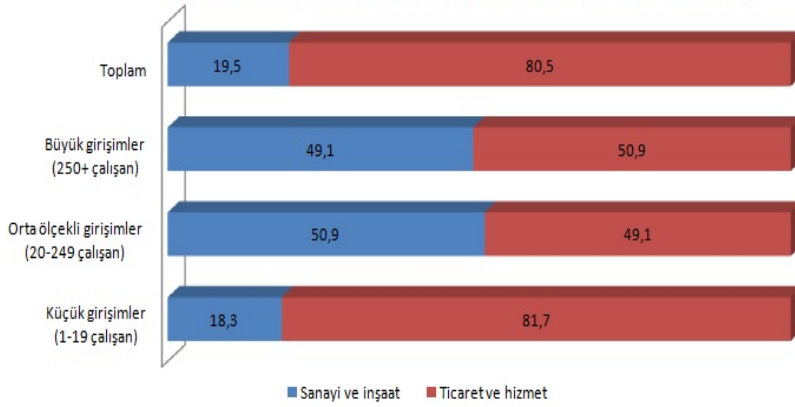
Girişimlerin büyüklüklerine göre sektörlerinde yarattıkları ciro payları incelendiğinde, 2015 yılında 250 ve daha fazla çalışana sahip büyük girişimlerin sanayi ve hizmet sektörlerinde ilk sırada yer aldıkları gözlemlendi. İnşaat ve ticaret sektörlerinde ise en fazla ciro yaratan, 20-249 çalışana sahip orta ölçekli girişimler oldu.

Sektörlerin girişim büyüklüklerine göre ciro payları, 2015 (%)



Türkiye’de her 10 girişimden 8’i ticaret ve hizmet sektörlerinde

Girişimlerin büyüklük gruplarına göre sektör dağılımları, 2015 (%)

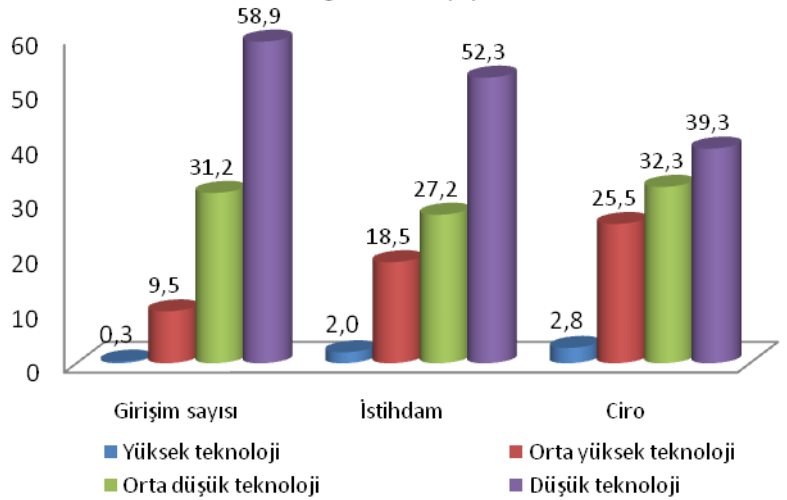


2015 Yıllık Sanayi ve Hizmet İstatistikleri Araştırması sonuçlarına göre faal olan girişimlerden %80,5’i ticaret ve hizmet sektörlerinde olup, %19,5’i ise sanayi ve inşaat sektörlerindedir. Büyük girişimlerin %50,9’u, küçük girişimlerin ise %81,7’si ticaret ve hizmet sektörlerinde faaliyet gösterdi.

İmalat sanayindeki girişimler düşük teknoloji faaliyetlerinde daha çok yer aldı

Girişimlerin %58,9’u düşük teknoloji düzeyinde faaliyet gösterdi. Yüksek teknoloji düzeyinde faaliyet gösteren girişimlerin payı sadece %0,3’te kaldı. Düşük teknoloji faaliyetlerinde yer alan girişimler, istihdamın %52,3’ünü, cironun %39,3’ünü oluşturdu. Yüksek teknoloji faaliyetlerinde yer alan girişimler cironun %2,8’ini, istihdamın ise %2’sini oluşturdu.

İmalat sanayinde temel göstergelerin teknoloji düzeyine göre oransal dağılımı, 2015 (%)



Kaynak: Yıllık Sanayi ve Hizmet İstatistikleri, 2015: <http://www.tuik.gov.tr/PreHaberBultenleri.do?id=21528>